

あなたの個性が輝く世界にひとつだけの木のお家!

復興応援住宅!!

全部コミコミ!

# 太陽光発電付 オール電化住宅

自由  
設計

ここまでコミコミ  
入ってこの価格

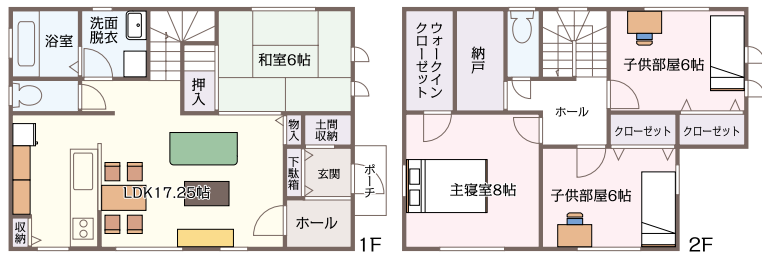
1,480万円(税込)

延床面積110.95㎡  
約33.56坪

- オール電化  
IHクッキングヒーター  
エコキュート370L
- 太陽光発電
- エアコン装備
- 建築確認申請費用
- 全室照明器具
- ベタ基礎(基礎パッキン仕様)
- 断熱サッシ(ペアガラス)
- 外壁15mmサイディング仕様
- システムキッチン
- ユニットバス
- 洗面化粧台
- ウォシュレットトイレ
- 屋外附带工事
- 建物10年保証
- 地盤調査費用
- 完了検査費用



木造2階/4LDK

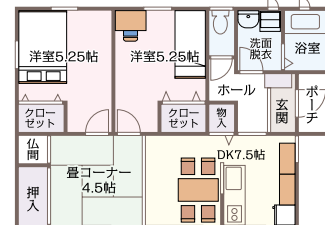


延床面積/110.95㎡  
約33.56坪

1,480万円



木造平屋/畳コーナー付2LDK



延床面積/53.82㎡  
約16.28坪

980万円

太陽光発電  
システム  
7つの  
メリット

- 1.地球環境にも優しい自然共生が実現します。
- 2.電気代支出が減ります。
- 3.電気を自給自足できる安心感や満足感があります。
- 4.将来生活への設備投資になります。
- 5.先駆者としての満足感があります。
- 6.毎日の生活に楽しみが増えます。
- 7.国やいわき市から補助金が支給されます。

※上記プランの場合、国から145,920円、いわき市から60,000円が予定されます。

新築・増改築・リフォームのご相談承ります 見積り・土地探し・ご相談無料!

創業昭和44年 木の家専門店

**共カハウス**  
0120-297-971

営業時間: AM9:00~PM6:00 土日営業 毎週木曜祝日定休  
共カハウス平店: いわき市平字倉前109-8  
TEL.0246-22-0718 FAX.0246-22-0719  
Eメール: satotake@kyoriki.com

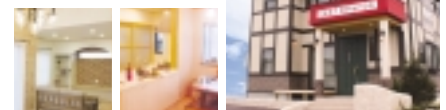


www.kinoiekyoriki.com 共カハウス 検索

長期優良住宅オープンハウス見学会 毎週土・日開催

ZEST®  
design/house

いわき市小名浜林城字辻前1-23



モデルハウスお譲りします!

●建設業許可 福島県知事(般-21)第26940号 ●宅地建物取引業登録(1)第2895号 ●1級建築士事務所登録 福島県知事18(105)0417号(デッサン1級建築士事務所)